



aspm | Servizi
Ambientali

**RACCOLTA PORTA A
PORTA DEI RIFIUTI
2020**

**COMUNE DI
SAN
BASSANO**



COSA POSSO FARE PER AIUTARE L'AMBIENTE?

SEGUI LA GUIDA A UNA CORRETTA RACCOLTA DIFFERENZIATA

UMIDO

ORGANIC WASTE
FRACTION ORGANIQUE
RESTURI MANGARE

النفايات العضوية
厨余食品类



MODALITÀ DI RACCOLTA

Gli scarti alimentari devono essere introdotti nel contenitore verde, raccolti in sacchetti biodegradabili.



SI

Scarti di provenienza alimentare e vegetale ad alta umidità: scarti di cucina, scarti di frutta e verdura, alimenti deteriorati, fondi di caffè e filtri di tè, gusci d'uovo, bucce di frutta, noccioli, tovaglioli di carta unti, carta assorbente da cucina, fiori recisi, pane, etc...



NO

Qualsiasi rifiuto di natura non organica (pannolini, assorbenti, ecc.), alimenti liquidi, ossi di grandi dimensioni, mozziconi di sigaretta, lettieri per animali, grassi e oli, legno trattato o verniciato o in grosse pezzature, alimenti confezionati, carta impregnata di detersivi, erba, etc...

PLASTICA

PLASTIC
PLASTIQUE
PLASTIC

التغليفات البلاستيكية
塑料类



MODALITÀ DI RACCOLTA

Va inserita pulita, priva di residui del prodotto contenuto, in sacchi trasparenti. Deve essere schiacciata per ridurre il volume.



SI

Tutti gli imballaggi indicati con le sigle pe, pp, pvc, pet, ps, hdpe: bottiglie e flaconi di alimenti, detersivi, detersivi; spruzzini e dispenser; blister; buste per il confezionamento, sacchi e sacchetti; involucri di patatine, snack, merendine o pasta; pellicole, vasetti di budini e yogurt, piatti e bicchieri monouso, etc...



NO

Oggetti in plastica che non siano imballaggi, penne, pennarelli, pettine, ciabatte, spazzolino da denti; contenitori sporchi; contenitori con sostanze pericolose (ad es. barattoli di vernici, colle, solventi, oli motore), materiali in plastica rigida (come appendiabiti, grucce), giocattoli, posate monouso, etc...

CARTA

PAPER
PAPIER
CARTONE SI HARTIE

ورق وكرتون
纸类



MODALITÀ DI RACCOLTA

Sfusa legata con spago o in contenitore di carta/cartone. Schiacciare o piegare scatole e scatoline per ridurre l'ingombro.



SI

Giornali, riviste, libri, quaderni, carta da pacchi, sacchetti di carta, scatole di cartone per scarpe e alimenti (pasta, riso, sale, ecc.), Fustini dei detersivi, fotocopie e fogli vari, imballaggi di cartone, poliaccoppiati (tetrapak e cartoni per bevande in genere), etc..



NO

Copertine plastificate, carta unta o sporca di colla o altre sostanze, carta oleata, carta chimica per fax o autocopiante, carta carbone, carta da parati, carta pergamena, carta da forno, bicchieri e piatti di carta/plastica.

COSA POSSO FARE PER AIUTARE L'AMBIENTE?

SEGUI LA GUIDA A UNA CORRETTA RACCOLTA DIFFERENZIATA

VETRO/LATTA

GLASS AND CANS
VERRE ET CANETTES
STICLE SI LATINE
الزجاج والصفیح
玻璃和金属类



MODALITÀ DI RACCOLTA

Vanno inseriti privi di liquidi residui, direttamente negli appositi bidoncini di colore blu. Schiacciare la latta per ridurne il volume.



SI
Contenitori di vetro (bottiglie, vasetti per alimenti, ecc.), lattine per bevande e alimenti, scatolette per la conservazione dei cibi (scatole di pelati, tonno, cibo per animali), tappi e chiusure per vasetti e bottiglie, bombolette esaurite che riportino la sigla fe40 o alu41, etc...



NO
Tutto ciò che non è vetro, alluminio o acciaio: specchi e cristalli, occhiali, lampade e neon, posate e padelle, vetro accoppiato, vetro retinato, rifiuti di grandi dimensioni (es. damigiane), barattoli o lattine che abbiano contenuto prodotti chimici pericolosi (vernici, solventi, ecc.), oggetti in ceramica, etc...

INDIFFERENZIATA

GENERIC WASTE
DECHETS INDIFFERENCIES
MISERIE CONTINUT SEC
نفايات غير مفروزة
不可回收普通垃圾类



MODALITÀ DI RACCOLTA

Conferire i rifiuti non differenziabili in sacchi ben chiusi, semi-trasparenti. Non usare sacchetti neri. Non abbandonare i sacchetti accanto ai cestini stradali.



SI
Tutti i materiali che non possono essere destinati alla raccolta differenziata dei rifiuti (gomma, gommapiuma, ossi, cocci di ceramica, mozziconi di sigaretta, la sabbietta del gatto, stracci, appendiabiti, legno trattato o verniciato, pannolini, garze, cerotti, piatti, carta chimica o oleata o sporca, giocattoli non elettronici, filtri e sacchi per aspirapolvere, cd/dvd/vhs e custodie, etc.)



NO
Rifiuti differenziabili, materiali accesi e tutto ciò che può essere portato alla piazzola ecologica: rifiuti pericolosi, rifiuti ingombranti, sostanze liquide, rifiuti derivanti da costruzioni e demolizioni (inerti, calcinacci, ecc.), materiali metallici che possono recare danni ai mezzi durante la raccolta ed il trasporto.

PIAZZOLA ECOLOGICA

WASTE COLLECTION CENTRE
ENFOUISSEMENT DES DECHETS
DEPOZITAREA DEȘ EURILOR
مكب النفايات
垃圾填埋场

RAEE

RIFIUTI DA APPARECCHIATURE ELETTRICHE E ELETTRONICHE

Elettrodomestici come lavatrici, frigoriferi, frullatori; televisori, computer, TV; lampade al neon, a basso consumo o a led.

RUP

RIFIUTI URBANI PERICOLOSI

Oli vegetali (es. di frittura) e minerali (es. olio del motore); batterie; cartucce e toner esausti di stampanti; rifiuti tossici e infiammabili (t/f) come insetticidi, vernici, solventi, collanti, ecc; farmaci scaduti che vanno conferiti privi del loro involucro di carta e del foglietto illustrativo presso i contenitori dedicati (alcuni dei quali sono posizionati presso farmacie e strutture sanitarie)..

VESTITI

Inseriti in sacchi chiusi, vanno conferiti negli appositi contenitori; in alternativa possono essere donati alle associazioni umanitarie o inseriti negli appositi raccoglitori stradali dislocati sul territorio.

INGOMBRANTI

Rifiuti non riciclabili che per dimensioni eccessive non possono essere ritirati porta a porta, come materassi, divani, poltrone.

INERTI

Sono rifiuti come ceramiche, porcellane, pirex o rifiuti provenienti da costruzione e demolizione come mattonelle.

LEGNO

Mobili in genere, tronchi, cassette in legno, truciolare.

VERDE

Sfalci e potature da giardino, scarti di giardinaggio.



LA PIAZZOLA
ECOLOGICA SI
TROVA IN
VIA SERIO.

GENNAIO

1 MER

2 GIO   (RECUPERO)

3 VEN

4 SAB

5 DOM

6 LUN   

7 MAR

8 MER

9 GIO  

10 VEN

11 SAB

12 DOM

13 LUN   

14 MAR

15 MER

16 GIO  

17 VEN

18 SAB

19 DOM

20 LUN   

21 MAR

22 MER

23 GIO  

24 VEN

25 SAB

26 DOM

27 LUN   

28 MAR

29 MER

30 GIO  

31 VEN

LEGENDA



UMIDO
ORGANIC WASTE



CARTA
PAPER



PLASTICA
PLASTIC



VETRO E LATTA
GLASS AND CANS



INDIFFERENZIATA
GENERIC WASTE

ORARIO DI
ESPOSIZIONE: SEMPRE ENTRO
LE ORE 6:00

FEBBRAIO

1 SAB

2 DOM

3 LUN   

4 MAR

5 MER

6 GIO  

7 VEN

8 SAB

9 DOM

10 LUN   

11 MAR

12 MER

13 GIO  

14 VEN

15 SAB

16 DOM

17 LUN   

18 MAR

19 MER

20 GIO  

21 VEN

22 SAB

23 DOM

24 LUN   

25 MAR

26 MER

27 GIO  

28 VEN

29 SAB

LEGENDA



UMIDO
ORGANIC WASTE



CARTA
PAPER



PLASTICA
PLASTIC



VETRO E LATTA
GLASS AND CANS



INDIFFERENZIATA
GENERIC WASTE

ORARIO DI
ESPOSIZIONE: SEMPRE ENTRO
LE ORE 6:00

MARZO

1 DOM

2 LUN   

3 MAR

4 MER

5 GIO  

6 VEN

7 SAB

8 DOM

9 LUN   

10 MAR

11 MER

12 GIO  

13 VEN

14 SAB

15 DOM

16 LUN   

17 MAR

18 MER

19 GIO  

20 VEN

21 SAB

22 DOM

23 LUN   

24 MAR

25 MER

26 GIO  

27 VEN

28 SAB

29 DOM

30 LUN   

31 MAR

LEGENDA



UMIDO
ORGANIC WASTE



CARTA
PAPER



PLASTICA
PLASTIC



VETRO E LATTA
GLASS AND CANS



INDIFFERENZIATA
GENERIC WASTE

ORARIO DI
ESPOSIZIONE: SEMPRE ENTRO
LE ORE 6:00

APRILE

1 MER

2 GIO



3 VEN

4 SAB

5 DOM

6 LUN



7 MAR

8 MER

9 GIO



10 VEN

11 SAB

12 DOM

13 LUN



14 MAR

15 MER

16 GIO



17 VEN

18 SAB

19 DOM

20 LUN



21 MAR

22 MER

23 GIO



24 VEN

25 SAB

26 DOM

27 LUN



28 MAR

29 MER

30 GIO



LEGENDA



UMIDO
ORGANIC WASTE



CARTA
PAPER



PLASTICA
PLASTIC



VETRO E LATTA
GLASS AND CANS



INDIFFERENZIATA
GENERIC WASTE

ORARIO DI
ESPOSIZIONE: SEMPRE ENTRO
LE ORE 6:00

MAGGIO

1 VEN

2 SAB

3 DOM

4 LUN   

5 MAR

6 MER

7 GIO  

8 VEN

9 SAB

10 DOM

11 LUN   

12 MAR

13 MER

14 GIO  

15 VEN

16 SAB

17 DOM

18 LUN   

19 MAR

20 MER

21 GIO  

22 VEN

23 SAB

24 DOM

25 LUN   

26 MAR

27 MER

28 GIO  

29 VEN

30 SAB

31 DOM

LEGENDA



UMIDO
ORGANIC WASTE



CARTA
PAPER



PLASTICA
PLASTIC



VETRO E LATTA
GLASS AND CANS



INDIFFERENZIATA
GENERIC WASTE

ORARIO DI
ESPOSIZIONE: SEMPRE ENTRO
LE ORE 6:00

GIUGNO

1 LUN   

2 MAR

3 MER

4 GIO  

5 VEN

6 SAB

7 DOM

8 LUN   

9 MAR

10 MER

11 GIO  

12 VEN

13 SAB

14 DOM

15 LUN   

16 MAR

17 MER

18 GIO  

19 VEN

20 SAB

21 DOM

22 LUN   

23 MAR

24 MER

25 GIO  

26 VEN

27 SAB

28 DOM

29 LUN   

30 MAR

LEGENDA



UMIDO
ORGANIC WASTE



CARTA
PAPER



PLASTICA
PLASTIC



VETRO E LATTA
GLASS AND CANS



INDIFFERENZIATA
GENERIC WASTE

ORARIO DI
ESPOSIZIONE: SEMPRE ENTRO
LE ORE 6:00

LUGLIO

1 MER

2 GIO



3 VEN

4 SAB

5 DOM

6 LUN



7 MAR

8 MER

9 GIO



10 VEN

11 SAB

12 DOM

13 LUN



14 MAR

15 MER

16 GIO



17 VEN

18 SAB

19 DOM

20 LUN



21 MAR

22 MER

23 GIO



24 VEN

25 SAB

26 DOM

27 LUN



28 MAR

29 MER

30 GIO



31 VEN

LEGENDA



UMIDO
ORGANIC WASTE



CARTA
PAPER



PLASTICA
PLASTIC



VETRO E LATTA
GLASS AND CANS



INDIFFERENZIATA
GENERIC WASTE

ORARIO DI
ESPOSIZIONE: SEMPRE ENTRO
LE ORE 6:00

AGOSTO

1 SAB

2 DOM

3 LUN   

4 MAR

5 MER

6 GIO  

7 VEN

8 SAB

9 DOM

10 LUN   

11 MAR

12 MER

13 GIO  

14 VEN

15 SAB

16 DOM

17 LUN   

18 MAR

19 MER

20 GIO  

21 VEN

22 SAB

23 DOM

24 LUN   

25 MAR

26 MER

27 GIO  

28 VEN

29 SAB

30 DOM

31 LUN   

LEGENDA



UMIDO
ORGANIC WASTE



CARTA
PAPER



PLASTICA
PLASTIC



VETRO E LATTA
GLASS AND CANS



INDIFFERENZIATA
GENERIC WASTE

ORARIO DI
ESPOSIZIONE: SEMPRE ENTRO
LE ORE 6:00

SETTEMBRE

1 MAR

2 MER

3 GIO  

4 VEN

5 SAB

6 DOM

7 LUN   

8 MAR

9 MER

10 GIO  

11 VEN

12 SAB

13 DOM

14 LUN   

15 MAR

16 MER

17 GIO  

18 VEN

19 SAB

20 DOM

21 LUN   

22 MAR

23 MER

24 GIO  

25 VEN

26 SAB

27 DOM

28 LUN   

29 MAR

30 MER

LEGENDA



UMIDO
ORGANIC WASTE



CARTA
PAPER



PLASTICA
PLASTIC



VETRO E LATTA
GLASS AND CANS



INDIFFERENZIATA
GENERIC WASTE

ORARIO DI
ESPOSIZIONE: SEMPRE ENTRO
LE ORE 6:00

OTTOBRE

1 GIO  

2 VEN

3 SAB

4 DOM

5 LUN   

6 MAR

7 MER

8 GIO  

9 VEN

10 SAB

11 DOM

12 LUN   

13 MAR

14 MER

15 GIO  

16 VEN

17 SAB

18 DOM

19 LUN   

20 MAR

21 MER

22 GIO  

23 VEN

24 SAB

25 DOM

26 LUN   

27 MAR

28 MER

29 GIO  

30 VEN

31 SAB

LEGENDA



UMIDO
ORGANIC WASTE



CARTA
PAPER



PLASTICA
PLASTIC



VETRO E LATTA
GLASS AND CANS



INDIFFERENZIATA
GENERIC WASTE

ORARIO DI
ESPOSIZIONE: SEMPRE ENTRO
LE ORE 6:00

NOVEMBRE

1 DOM

2 LUN



3 MAR

4 MER

5 GIO



6 VEN

7 SAB

8 DOM

9 LUN



10 MAR

11 MER

12 GIO



13 VEN

14 SAB

15 DOM

16 LUN



17 MAR

18 MER

19 GIO



20 VEN

21 SAB

22 DOM

23 LUN



24 MAR

25 MER

26 GIO



27 VEN

28 SAB

29 DOM

30 LUN



LEGENDA



UMIDO
ORGANIC WASTE



CARTA
PAPER



PLASTICA
PLASTIC



VETRO E LATTA
GLASS AND CANS



INDIFFERENZIATA
GENERIC WASTE

ORARIO DI
ESPOSIZIONE: SEMPRE ENTRO
LE ORE 6:00

DICEMBRE

1 MAR

2 MER

3 GIO  

4 VEN

5 SAB

6 DOM

7 LUN   

8 MAR

9 MER

10 GIO  

11 VEN

12 SAB

13 DOM

14 LUN   

15 MAR

16 MER

17 GIO  

18 VEN

19 SAB

20 DOM

21 LUN   

22 MAR

23 MER

24 GIO  

25 VEN

26 SAB

27 DOM

28 LUN   

29 MAR

30 MER

31 GIO  

LEGENDA



UMIDO
ORGANIC WASTE



CARTA
PAPER



PLASTICA
PLASTIC

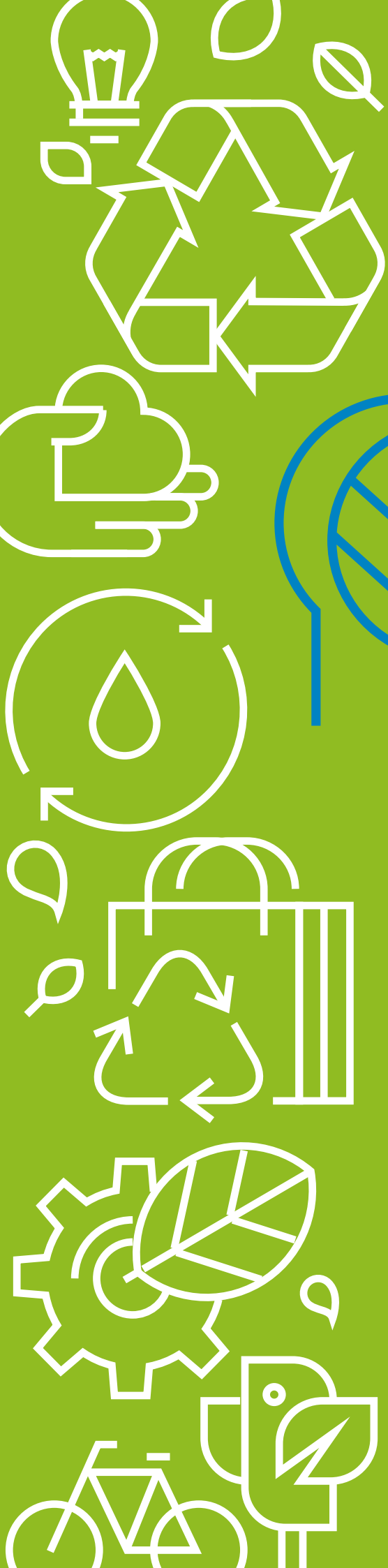


VETRO E LATTA
GLASS AND CANS



INDIFFERENZIATA
GENERIC WASTE

ORARIO DI
ESPOSIZIONE: SEMPRE ENTRO
LE ORE 6:00



aspm | Servizi
Ambientali

ASPM SERVIZI AMBIENTALI

via Cairoli 13 - Soresina (CR)
tel. 0374 34.18.38

... seguici su

