



aspm | Servizi
Ambientali

**RACCOLTA PORTA A
PORTA DEI RIFIUTI
2020**

**COMUNE DI
GRUMELLO
CREMONESE**



COSA POSSO FARE PER AIUTARE L'AMBIENTE?

SEGUI LA GUIDA A UNA CORRETTA RACCOLTA DIFFERENZIATA

UMIDO

ORGANIC WASTE
FRACTION ORGANIQUE
RESTURI MANCARE

النفايات العضوية
厨余食品类



MODALITÀ DI RACCOLTA

Gli scarti alimentari devono essere introdotti nel contenitore verde, raccolti in sacchetti biodegradabili.



SI

Scarti di provenienza alimentare e vegetale ad alta umidità: scarti di cucina, scarti di frutta e verdura, alimenti deteriorati, fondi di caffè e filtri di tè, gusci d'uovo, bucce di frutta, noccioli, tovaglioli di carta unti, carta assorbente da cucina, fiori recisi, pane, etc...



NO

Qualsiasi rifiuto di natura non organica (pannolini, assorbenti, ecc.), alimenti liquidi, ossi di grandi dimensioni, mozziconi di sigaretta, lettiere per animali, grassi e oli, legno trattato o verniciato o in grosse pezzature, alimenti confezionati, carta impregnata di detersivi, erba, etc...

PLASTICA

PLASTIC
PLASTIQUE
PLASTIC

التغليفات البلاستيكية
塑料类



MODALITÀ DI RACCOLTA

Va inserita pulita, priva di residui del prodotto contenuto, in sacchi trasparenti. Deve essere schiacciata per ridurre il volume.



SI

Tutti gli imballaggi indicati con le sigle pe, pp, pvc, pet, ps, hdpe: bottiglie e flaconi di alimenti, detersivi, detersivi; spruzzini e dispenser; blister; buste per il confezionamento, sacchi e sacchetti; involucri di patatine, snack, merendine o pasta; pellicole, vasetti di budini e yogurt, piatti e bicchieri monouso, etc...



NO

Oggetti in plastica che non siano imballaggi, penne, pennarelli, pettine, ciabatte, spazzolino da denti; contenitori sporchi; contenitori con sostanze pericolose (ad es. barattoli di vernici, colle, solventi, oli motore), materiali in plastica rigida (come appendiabiti, grucce), giocattoli, posate monouso, etc...

CARTA

PAPER
PAPIER
CARTONE SI HARTIE

ورق وكرتون
纸类



MODALITÀ DI RACCOLTA

Sfusa legata con spago o in contenitore di carta/cartone. Schiacciare o piegare scatole e scatoline per ridurre l'ingombro.



SI

Giornali, riviste, libri, quaderni, carta da pacchi, sacchetti di carta, scatole di cartone per scarpe e alimenti (pasta, riso, sale, ecc.), Fustini dei detersivi, fotocopie e fogli vari, imballaggi di cartone, poliaccoppiati (tetrapak e cartoni per bevande in genere), etc..



NO

Copertine plastificate, carta unta o sporca di colla o altre sostanze, carta oleata, carta chimica per fax o autocopiante, carta carbone, carta da parati, carta pergamena, carta da forno, bicchieri e piatti di carta/plastica.

COSA POSSO FARE PER AIUTARE L'AMBIENTE?

SEGUI LA GUIDA A UNA CORRETTA RACCOLTA DIFFERENZIATA

VETRO/LATTA

GLASS AND CANS
VERRE ET CANETTES
STICLE SI LATINE
الزجاج والصفیح
玻璃和金属类



MODALITÀ DI RACCOLTA

Vanno inseriti privi di liquidi residui, direttamente negli appositi bidoncini di colore blu. Schiacciare la latta per ridurne il volume.



SI

Contenitori di vetro (bottiglie, vasetti per alimenti, ecc.), lattine per bevande e alimenti, scatolette per la conservazione dei cibi (scatole di pelati, tonno, cibo per animali), tappi e chiusure per vasetti e bottiglie, bombolette esaurite che riportino la sigla fe40 o alu41, etc...



NO

Tutto ciò che non è vetro, alluminio o acciaio: specchi e cristalli, occhiali, lampade e neon, posate e padelle, vetro accoppiato, vetro retinato, rifiuti di grandi dimensioni (es. damigiane), barattoli o lattine che abbiano contenuto prodotti chimici pericolosi (vernici, solventi, ecc.), oggetti in ceramica, etc...

INDIFFERENZIATA

GENERIC WASTE
DECHETS INDIFFERENCIES
MISERIE CONTINUT SEC
نفايات غير مفروزة
不可回收普通垃圾类



MODALITÀ DI RACCOLTA

Conferire i rifiuti non differenziabili in sacchi ben chiusi, semi-trasparenti. Non usare sacchetti neri. Non abbandonare i sacchetti accanto ai cestini stradali.



SI

Tutti i materiali che non possono essere destinati alla raccolta differenziata dei rifiuti (gomma, gommapiuma, ossi, cocci di ceramica, mozziconi di sigaretta, la sabbietta del gatto, stracci, appendiabiti, legno trattato o verniciato, pannolini, garze, cerotti, piatti, carta chimica o oleata o sporca, giocattoli non elettronici, filtri e sacchi per aspirapolvere, cd/dvd/vhs e custodie, etc.)



NO

Rifiuti differenziabili, materiali accesi e tutto ciò che può essere portato alla piazzola ecologica: rifiuti pericolosi, rifiuti ingombranti, sostanze liquide, rifiuti derivanti da costruzioni e demolizioni (inerti, calcinacci, ecc.), materiali metallici che possono recare danni ai mezzi durante la raccolta ed il trasporto.

PIAZZOLA ECOLOGICA

WASTE COLLECTION CENTRE
ENFOUISSEMENT DES DECHETS
DEPOZITAREA DEȘ EURILOR
مكب النفايات
垃圾填埋场

RAEE

RIFIUTI DA APPARECCHIATURE ELETTRICHE E
ELETTRONICHE

Elettrodomestici come lavatrici, frigoriferi, frullatori; televisori, computer, TV; lampade al neon, a basso consumo o a led.

RUP

RIFIUTI URBANI PERICOLOSI

Oli vegetali (es. di frittura) e minerali (es. olio del motore); batterie; cartucce e toner esausti di stampanti; rifiuti tossici e infiammabili (t/f) come insetticidi, vernici, solventi, collanti, ecc; farmaci scaduti che vanno conferiti privi del loro involucro di carta e del foglietto illustrativo presso i contenitori dedicati (alcuni dei quali sono posizionati presso farmacie e strutture sanitarie)..

VESTITI

Inseriti in sacchi chiusi, vanno conferiti negli appositi contenitori; in alternativa possono essere donati alle associazioni umanitarie o inseriti negli appositi raccoglitori stradali dislocati sul territorio.

INGOMBRANTI

Rifiuti non riciclabili che per dimensioni eccessive non possono essere ritirati porta a porta, come materassi, divani, poltrone.

INERTI

Sono rifiuti come ceramiche, porcellane, pirex o rifiuti provenienti da costruzione e demolizione come mattonelle.

LEGNO

Mobili in genere, tronchi, cassette in legno, truciolare.

VERDE

Sfalci e potature da giardino, scarti di giardinaggio.



LA PIAZZOLA
ECOLOGICA SI
TROVA IN STRADA
DEI BENASSONI 1.

GENNAIO

1 MER

2 GIO

3 VEN    (RECUPERO)

4 SAB

5 DOM

6 LUN

7 MAR   

8 MER

9 GIO

10 VEN  

11 SAB

12 DOM

13 LUN

14 MAR   

15 MER

16 GIO

17 VEN  

18 SAB

19 DOM

20 LUN

21 MAR   

22 MER

23 GIO

24 VEN  

25 SAB

26 DOM

27 LUN

28 MAR   

29 MER

30 GIO

31 VEN  

LEGENDA



UMIDO
ORGANIC WASTE



CARTA
PAPER



PLASTICA
PLASTIC



VETRO E LATTA
GLASS AND CANS



INDIFFERENZIATA
GENERIC WASTE

ORARIO DI
ESPOSIZIONE: SEMPRE ENTRO
LE ORE 6:00

FEBBRAIO

1 SAB

2 DOM

3 LUN

4 MAR   

5 MER

6 GIO

7 VEN  

8 SAB

9 DOM

10 LUN

11 MAR   

12 MER

13 GIO

14 VEN  

15 SAB

16 DOM

17 LUN

18 MAR   

19 MER

20 GIO

21 VEN  

22 SAB

23 DOM

24 LUN

25 MAR   

26 MER

27 GIO

28 VEN  

29 SAB

LEGENDA



UMIDO
ORGANIC WASTE



CARTA
PAPER



PLASTICA
PLASTIC



VETRO E LATTA
GLASS AND CANS



INDIFFERENZIATA
GENERIC WASTE

ORARIO DI
ESPOSIZIONE: SEMPRE ENTRO
LE ORE 6:00

MARZO

1 DOM

2 LUN

3 MAR   

4 MER

5 GIO

6 VEN  

7 SAB

8 DOM

9 LUN

10 MAR   

11 MER

12 GIO

13 VEN  

14 SAB

15 DOM

16 LUN

17 MAR   

18 MER

19 GIO

20 VEN  

21 SAB

22 DOM

23 LUN

24 MAR   

25 MER

26 GIO

27 VEN  

28 SAB

29 DOM

30 LUN

31 MAR   

LEGENDA



UMIDO
ORGANIC WASTE



CARTA
PAPER



PLASTICA
PLASTIC



VETRO E LATTA
GLASS AND CANS



INDIFFERENZIATA
GENERIC WASTE

ORARIO DI
ESPOSIZIONE: SEMPRE ENTRO
LE ORE 6:00

APRILE

1 MER

2 GIO

3 VEN  

4 SAB

5 DOM

6 LUN

7 MAR   

8 MER

9 GIO

10 VEN  

11 SAB

12 DOM

13 LUN

14 MAR   

15 MER

16 GIO

17 VEN  

18 SAB

19 DOM

20 LUN

21 MAR   

22 MER

23 GIO

24 VEN  

25 SAB

26 DOM

27 LUN

28 MAR   

29 MER

30 GIO

LEGENDA



UMIDO
ORGANIC WASTE



CARTA
PAPER



PLASTICA
PLASTIC



VETRO E LATTA
GLASS AND CANS



INDIFFERENZIATA
GENERIC WASTE

ORARIO DI
ESPOSIZIONE: SEMPRE ENTRO
LE ORE 6:00

MAGGIO

1 VEN (RACCOLTA SOSPESA)

2 SAB

3 DOM

4 LUN

5 MAR   

6 MER

7 GIO

8 VEN  

9 SAB

10 DOM

11 LUN

12 MAR   

13 MER

14 GIO

15 VEN  

16 SAB

17 DOM

18 LUN

19 MAR   

20 MER

21 GIO

22 VEN  

23 SAB

24 DOM

25 LUN

26 MAR   

27 MER

28 GIO

29 VEN  

30 SAB

31 DOM

LEGENDA



UMIDO
ORGANIC WASTE



CARTA
PAPER



PLASTICA
PLASTIC



VETRO E LATTA
GLASS AND CANS



INDIFFERENZIATA
GENERIC WASTE

ORARIO DI
ESPOSIZIONE: SEMPRE ENTRO
LE ORE 6:00

GIUGNO

1 LUN

2 MAR (RACCOLTA SOSPESA)

3 MER

4 GIO

5 VEN    (RECUPERO)

6 SAB

7 DOM

8 LUN

9 MAR   

10 MER

11 GIO

12 VEN  

13 SAB

14 DOM

15 LUN

16 MAR   

17 MER

18 GIO

19 VEN  

20 SAB

21 DOM

22 LUN

23 MAR   

24 MER

25 GIO

26 VEN  

27 SAB

28 DOM

29 LUN

30 MAR   

LEGENDA



UMIDO
ORGANIC WASTE



CARTA
PAPER



PLASTICA
PLASTIC



VETRO E LATTA
GLASS AND CANS



INDIFFERENZIATA
GENERIC WASTE

ORARIO DI
ESPOSIZIONE: SEMPRE ENTRO
LE ORE 6:00

LUGLIO

1 MER

2 GIO

3 VEN  

4 SAB

5 DOM

6 LUN

7 MAR   

8 MER

9 GIO

10 VEN  

11 SAB

12 DOM

13 LUN

14 MAR   

15 MER

16 GIO

17 VEN  

18 SAB

19 DOM

20 LUN

21 MAR   

22 MER

23 GIO

24 VEN  

25 SAB

26 DOM

27 LUN

28 MAR   

29 MER

30 GIO

31 VEN  

LEGENDA



UMIDO
ORGANIC WASTE



CARTA
PAPER



PLASTICA
PLASTIC



VETRO E LATTA
GLASS AND CANS



INDIFFERENZIATA
GENERIC WASTE

ORARIO DI
ESPOSIZIONE: SEMPRE ENTRO
LE ORE 6:00

AGOSTO

1 SAB

2 DOM

3 LUN

4 MAR   

5 MER

6 GIO

7 VEN  

8 SAB

9 DOM

10 LUN

11 MAR   

12 MER

13 GIO

14 VEN  

15 SAB

16 DOM

17 LUN

18 MAR   

19 MER

20 GIO

21 VEN  

22 SAB

23 DOM

24 LUN

25 MAR   

26 MER

27 GIO

28 VEN  

29 SAB

30 DOM

31 LUN

LEGENDA



UMIDO
ORGANIC WASTE



CARTA
PAPER



PLASTICA
PLASTIC



VETRO E LATTA
GLASS AND CANS



INDIFFERENZIATA
GENERIC WASTE

ORARIO DI
ESPOSIZIONE: SEMPRE ENTRO
LE ORE 6:00

SETTEMBRE

1 MAR   

2 MER

3 GIO

4 VEN  

5 SAB

6 DOM

7 LUN

8 MAR   

9 MER

10 GIO

11 VEN  

12 SAB

13 DOM

14 LUN

15 MAR   

16 MER

17 GIO

18 VEN  

19 SAB

20 DOM

21 LUN

22 MAR   

23 MER

24 GIO

25 VEN  

26 SAB

27 DOM

28 LUN

29 MAR   

30 MER

LEGENDA



UMIDO
ORGANIC WASTE



CARTA
PAPER



PLASTICA
PLASTIC



VETRO E LATTA
GLASS AND CANS



INDIFFERENZIATA
GENERIC WASTE

ORARIO DI
ESPOSIZIONE: SEMPRE ENTRO
LE ORE 6:00

OTTOBRE

1 GIO

2 VEN



3 SAB

4 DOM

5 LUN

6 MAR



7 MER

8 GIO

9 VEN



10 SAB

11 DOM

12 LUN

13 MAR



14 MER

15 GIO

16 VEN



17 SAB

18 DOM

19 LUN

20 MAR



21 MER

22 GIO

23 VEN



24 SAB

25 DOM

26 LUN

27 MAR



28 MER

29 GIO

30 VEN



31 SAB

LEGENDA



UMIDO
ORGANIC WASTE



CARTA
PAPER



PLASTICA
PLASTIC



VETRO E LATTA
GLASS AND CANS



INDIFFERENZIATA
GENERIC WASTE

ORARIO DI
ESPOSIZIONE: SEMPRE ENTRO
LE ORE 6:00

NOVEMBRE

1 DOM

2 LUN

3 MAR   

4 MER

5 GIO

6 VEN  

7 SAB

8 DOM

9 LUN

10 MAR   

11 MER

12 GIO

13 VEN  

14 SAB

15 DOM

16 LUN

17 MAR   

18 MER

19 GIO

20 VEN  

21 SAB

22 DOM

23 LUN

24 MAR   

25 MER

26 GIO

27 VEN  

28 SAB

29 DOM

30 LUN

LEGENDA



UMIDO
ORGANIC WASTE



CARTA
PAPER



PLASTICA
PLASTIC



VETRO E LATTA
GLASS AND CANS



INDIFFERENZIATA
GENERIC WASTE

ORARIO DI
ESPOSIZIONE: SEMPRE ENTRO
LE ORE 6:00

DICEMBRE

1 MAR   

2 MER

3 GIO

4 VEN  

5 SAB

6 DOM

7 LUN

8 MAR (RACCOLTA SOSPESA)

9 MER

10 GIO

11 VEN    (RECUPERO)

12 SAB

13 DOM

14 LUN

15 MAR   

16 MER

17 GIO

18 VEN  

19 SAB

20 DOM

21 LUN

22 MAR   

23 MER

24 GIO

25 VEN (RACCOLTA SOSPESA)

26 SAB

27 DOM

28 LUN

29 MAR   

30 MER

31 GIO

LEGENDA



UMIDO
ORGANIC WASTE



CARTA
PAPER



PLASTICA
PLASTIC

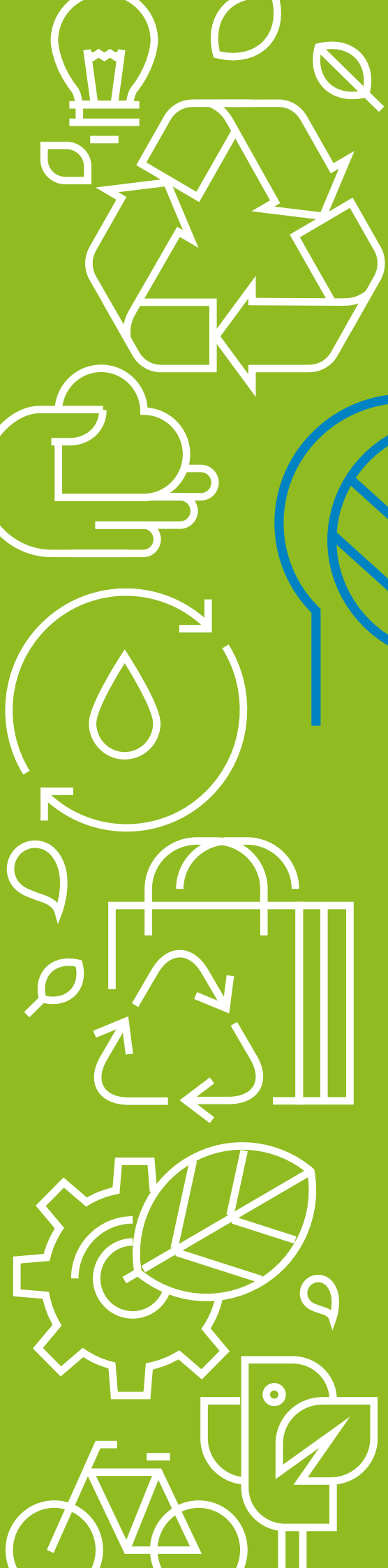


VETRO E LATTA
GLASS AND CANS



INDIFFERENZIATA
GENERIC WASTE

ORARIO DI
ESPOSIZIONE: SEMPRE ENTRO
LE ORE 6:00



aspm | Servizi
Ambientali

ASPM SERVIZI AMBIENTALI

via Cairoli 13 - Soresina (CR)
tel. 0374 34.18.38

... seguici su

