



**aspm** | Servizi  
Ambientali

---

**RACCOLTA PORTA A  
PORTA DEI RIFIUTI  
2020**

---

**COMUNE DI  
SORESINA  
ZONA OVEST**



# COSA POSSO FARE PER AIUTARE L'AMBIENTE?

## SEGUI LA GUIDA A UNA CORRETTA RACCOLTA DIFFERENZIATA

### UMIDO

ORGANIC WASTE  
FRACTION ORGANIQUE  
RESTURI MANGARE

النفائات العضوية  
厨余食品类



### MODALITÀ DI RACCOLTA

Gli scarti alimentari devono essere introdotti nel contenitore verde, raccolti in sacchetti biodegradabili.



SI

Scarti di provenienza alimentare e vegetale ad alta umidità: scarti di cucina, scarti di frutta e verdura, alimenti deteriorati, fondi di caffè e filtri di tè, gusci d'uovo, bucce di frutta, noccioli, tovaglioli di carta unti, carta assorbente da cucina, fiori recisi, pane, etc...



NO

Qualsiasi rifiuto di natura non organica (pannolini, assorbenti, ecc.), alimenti liquidi, ossi di grandi dimensioni, mozziconi di sigaretta, lettieri per animali, grassi e oli, legno trattato o verniciato o in grosse pezzature, alimenti confezionati, carta impregnata di detersivi, erba, etc...

### PLASTICA

PLASTIC  
PLASTIQUE  
PLASTIC

التغليفات البلاستيكية  
塑料类



### MODALITÀ DI RACCOLTA

Va inserita pulita, priva di residui del prodotto contenuto, in sacchi trasparenti. Deve essere schiacciata per ridurre il volume.



SI

Tutti gli imballaggi indicati con le sigle pe, pp, pvc, pet, ps, hdpe: bottiglie e flaconi di alimenti, detersivi, detersivi; spruzzini e dispenser; blister; buste per il confezionamento, sacchi e sacchetti; involucri di patatine, snack, merendine o pasta; pellicole, vasetti di budini e yogurt, piatti e bicchieri monouso, etc...



NO

Oggetti in plastica che non siano imballaggi, penne, pennarelli, pettine, ciabatte, spazzolino da denti; contenitori sporchi; contenitori con sostanze pericolose (ad es. barattoli di vernici, colle, solventi, oli motore), materiali in plastica rigida (come appendiabiti, grucce), giocattoli, posate monouso, etc...

### CARTA

PAPER  
PAPIER  
CARTONE SI HARTIE

ورق وكرتون  
纸类



### MODALITÀ DI RACCOLTA

Sfusa legata con spago o in contenitore di carta/cartone. Schiacciare o piegare scatole e scatoline per ridurre l'ingombro.



SI

Giornali, riviste, libri, quaderni, carta da pacchi, sacchetti di carta, scatole di cartone per scarpe e alimenti (pasta, riso, sale, ecc.), Fustini dei detersivi, fotocopie e fogli vari, imballaggi di cartone, poliaccoppiati (tetrapak e cartoni per bevande in genere), etc..



NO

Copertine plastificate, carta unta o sporca di colla o altre sostanze, carta oleata, carta chimica per fax o autocopiante, carta carbone, carta da parati, carta pergamena, carta da forno, bicchieri e piatti di carta/plastica.

# COSA POSSO FARE PER AIUTARE L'AMBIENTE?

## SEGUI LA GUIDA A UNA CORRETTA RACCOLTA DIFFERENZIATA

### VETRO/LATTA

GLASS AND CANS  
VERRE ET CANETTES  
STICLÉ SI LATINE  
الزجاج والصفیح  
玻璃和金属类



### MODALITÀ DI RACCOLTA

Vanno inseriti privi di liquidi residui, direttamente negli appositi bidoncini di colore blu. Schiacciare la latta per ridurne il volume.



**SI**  
Contenitori di vetro (bottiglie, vasetti per alimenti, ecc.), lattine per bevande e alimenti, scatolette per la conservazione dei cibi (scatole di pelati, tonno, cibo per animali), tappi e chiusure per vasetti e bottiglie, bombolette esaurite che riportino la sigla fe40 o alu41, etc...



**NO**  
Tutto ciò che non è vetro, alluminio o acciaio: specchi e cristalli, occhiali, lampade e neon, posate e padelle, vetro accoppiato, vetro retinato, rifiuti di grandi dimensioni (es. damigiane), barattoli o lattine che abbiano contenuto prodotti chimici pericolosi (vernici, solventi, ecc.), oggetti in ceramica, etc...

### INDIFFERENZIATA

GENERIC WASTE  
DECHETS INDIFFERENCIES  
MISERIE CONTINUT SEC  
نفايات غير مفروزة  
不可回收普通垃圾类



### MODALITÀ DI RACCOLTA

Conferire i rifiuti non differenziabili in sacchi ben chiusi, semi-trasparenti. Non usare sacchetti neri. Non abbandonare i sacchetti accanto ai cestini stradali.



**SI**  
Tutti i materiali che non possono essere destinati alla raccolta differenziata dei rifiuti (gomma, gommapiuma, ossi, cocci di ceramica, mozziconi di sigaretta, la sabbietta del gatto, stracci, appendiabiti, legno trattato o verniciato, pannolini, garze, cerotti, piatti, carta chimica o oleata o sporca, giocattoli non elettronici, filtri e sacchi per aspirapolvere, cd/dvd/vhs e custodie, ecc.)



**NO**  
Rifiuti differenziabili, materiali accesi e tutto ciò che può essere portato alla piazzola ecologica: rifiuti pericolosi, rifiuti ingombranti, sostanze liquide, rifiuti derivanti da costruzioni e demolizioni (inerti, calcinacci, ecc.), materiali metallici che possono recare danni ai mezzi durante la raccolta ed il trasporto.

### PIAZZOLA ECOLOGICA

WASTE COLLECTION CENTRE  
ENFOUISSEMENT DES DECHETS  
DEPOZITAREA DEȘ EURILOR  
مكب النفايات  
垃圾填埋场

#### RAEE

RIFIUTI DA APPARECCHIATURE ELETTRICHE E ELETTRONICHE

Elettrodomestici come lavatrici, frigoriferi, frullatori; televisori, computer, TV; lampade al neon, a basso consumo o a led.

#### RUP

RIFIUTI URBANI PERICOLOSI

Oli vegetali (es. di frittura) e minerali (es. olio del motore); batterie; cartucce e toner esausti di stampanti; rifiuti tossici e infiammabili (t/f) come insetticidi, vernici, solventi, collanti, ecc; farmaci scaduti che vanno conferiti privi del loro involucro di carta e del foglietto illustrativo presso i contenitori dedicati (alcuni dei quali sono posizionati presso farmacie e strutture sanitarie)..

#### VESTITI

Inseriti in sacchi chiusi, vanno conferiti negli appositi contenitori; in alternativa possono essere donati alle associazioni umanitarie o inseriti negli appositi raccoglitori stradali dislocati sul territorio.

#### INGOMBRANTI

Rifiuti non riciclabili che per dimensioni eccessive non possono essere ritirati porta a porta, come materassi, divani, poltrone.

#### INERTI

Sono rifiuti come ceramiche, porcellane, pirex o rifiuti provenienti da costruzione e demolizione come mattonelle.

#### LEGNO

Mobiliario in genere, tronchi, cassette in legno, truciolare.

#### VERDE

Sfalci e potature da giardino, scarti di giardinaggio.



LA PIAZZOLA  
ECOLOGICA SI  
TROVA IN VIA  
PERSICANA.

# GENNAIO

**1 MER** RACCOLTA SOSPESA

2 GIO

3 VEN

4 SAB



(RECUPERO)



**5 DOM**

**6 LUN**

7 MAR

8 MER



9 GIO

10 VEN

11 SAB



**12 DOM**

13 LUN

14 MAR

15 MER



16 GIO

17 VEN

18 SAB



**19 DOM**

20 LUN

21 MAR

22 MER



23 GIO

24 VEN

25 SAB



**26 DOM**

27 LUN

28 MAR

29 MER



30 GIO

31 VEN

## LEGENDA



UMIDO  
ORGANIC WASTE



CARTA  
PAPER



PLASTICA  
PLASTIC



VETRO E LATTA  
GLASS AND CANS



INDIFFERENZIATA  
GENERIC WASTE

ORARIO DI  
ESPOSIZIONE: SEMPRE ENTRO  
LE ORE 6:00

# FEBBRAIO

1 SAB  

2 DOM

3 LUN

4 MAR

5 MER   

6 GIO

7 VEN

8 SAB  

9 DOM

10 LUN

11 MAR

12 MER   

13 GIO

14 VEN

15 SAB  

16 DOM

17 LUN

18 MAR

19 MER   

20 GIO

21 VEN

22 SAB  

23 DOM

24 LUN

25 MAR

26 MER   

27 GIO

28 VEN

29 SAB  

## LEGENDA



UMIDO  
ORGANIC WASTE



CARTA  
PAPER



PLASTICA  
PLASTIC



VETRO E LATTA  
GLASS AND CANS



INDIFFERENZIATA  
GENERIC WASTE

ORARIO DI  
ESPOSIZIONE: SEMPRE ENTRO  
LE ORE 6:00

# MARZO

1 DOM

2 LUN

3 MAR

4 MER   

5 GIO

6 VEN

7 SAB  

8 DOM

9 LUN

10 MAR

11 MER   

12 GIO

13 VEN

14 SAB  

15 DOM

16 LUN

17 MAR

18 MER   

19 GIO

20 VEN

21 SAB  

22 DOM

23 LUN

24 MAR

25 MER   

26 GIO

27 VEN

28 SAB  

29 DOM

30 LUN

31 MAR

## LEGENDA



UMIDO  
ORGANIC WASTE



CARTA  
PAPER



PLASTICA  
PLASTIC



VETRO E LATTA  
GLASS AND CANS



INDIFFERENZIATA  
GENERIC WASTE

ORARIO DI  
ESPOSIZIONE: SEMPRE ENTRO  
LE ORE 6:00

# APRILE

1 MER   

2 GIO

3 VEN

4 SAB  

5 DOM

6 LUN

7 MAR

8 MER   

9 GIO

10 VEN

11 SAB  

12 DOM

13 LUN

14 MAR

15 MER   

16 GIO

17 VEN

18 SAB  

19 DOM

20 LUN

21 MAR

22 MER   

23 GIO

24 VEN

25 SAB RACCOLTA SOSPESA

26 DOM

27 LUN  (RECUPERO)

28 MAR

29 MER   

30 GIO

## LEGENDA



UMIDO  
ORGANIC WASTE



CARTA  
PAPER



PLASTICA  
PLASTIC



VETRO E LATTA  
GLASS AND CANS



INDIFFERENZIATA  
GENERIC WASTE

ORARIO DI  
ESPOSIZIONE: SEMPRE ENTRO  
LE ORE 6:00

# MAGGIO

1 VEN

2 SAB



3 DOM

4 LUN

5 MAR

6 MER



7 GIO

8 VEN

9 SAB



10 DOM

11 LUN

12 MAR

13 MER



14 GIO

15 VEN

16 SAB



17 DOM

18 LUN

19 MAR

20 MER



21 GIO

22 VEN

23 SAB



24 DOM

25 LUN

26 MAR

27 MER



28 GIO

29 VEN

30 SAB



31 DOM

## LEGENDA



UMIDO  
ORGANIC WASTE



CARTA  
PAPER



PLASTICA  
PLASTIC



VETRO E LATTA  
GLASS AND CANS



INDIFFERENZIATA  
GENERIC WASTE

ORARIO DI  
ESPOSIZIONE: SEMPRE ENTRO  
LE ORE 6:00



# GIUGNO

1 LUN

2 MAR

3 MER   

4 GIO

5 VEN

6 SAB  

7 DOM

8 LUN

9 MAR

10 MER   

11 GIO

12 VEN

13 SAB  

14 DOM

15 LUN

16 MAR

17 MER   

18 GIO

19 VEN

20 SAB  

21 DOM

22 LUN

23 MAR

24 MER   

25 GIO

26 VEN

27 SAB  

28 DOM

29 LUN

30 MAR

## LEGENDA



UMIDO  
ORGANIC WASTE



CARTA  
PAPER



PLASTICA  
PLASTIC



VETRO E LATTA  
GLASS AND CANS



INDIFFERENZIATA  
GENERIC WASTE

ORARIO DI  
ESPOSIZIONE: SEMPRE ENTRO  
LE ORE 6:00

# LUGLIO

1 MER   

2 GIO

3 VEN

4 SAB  

5 DOM

6 LUN

7 MAR

8 MER   

9 GIO

10 VEN

11 SAB  

12 DOM

13 LUN

14 MAR

15 MER   

16 GIO

17 VEN

18 SAB  

19 DOM

20 LUN

21 MAR

22 MER   

23 GIO

24 VEN

25 SAB  

26 DOM

27 LUN

28 MAR

29 MER   

30 GIO

31 VEN

## LEGENDA



UMIDO  
ORGANIC WASTE



CARTA  
PAPER



PLASTICA  
PLASTIC



VETRO E LATTA  
GLASS AND CANS



INDIFFERENZIATA  
GENERIC WASTE

ORARIO DI  
ESPOSIZIONE: SEMPRE ENTRO  
LE ORE 6:00

# AGOSTO

1 SAB  

2 DOM

3 LUN

4 MAR

5 MER   

6 GIO

7 VEN

8 SAB  

9 DOM

10 LUN

11 MAR

12 MER   

13 GIO

14 VEN

15 SAB RACCOLTA SOSPESA

16 DOM

17 LUN  (RECUPERO)

18 MAR

19 MER   

20 GIO

21 VEN

22 SAB  

23 DOM

24 LUN

25 MAR

26 MER   

27 GIO

28 VEN

29 SAB  

30 DOM

31 LUN

## LEGENDA



UMIDO  
ORGANIC WASTE



CARTA  
PAPER



PLASTICA  
PLASTIC



VETRO E LATTA  
GLASS AND CANS



INDIFFERENZIATA  
GENERIC WASTE

ORARIO DI  
ESPOSIZIONE: SEMPRE ENTRO  
LE ORE 6:00

# SETTEMBRE

1 MAR

2 MER   

3 GIO

4 VEN

5 SAB  

6 DOM

7 LUN

8 MAR

9 MER   

10 GIO

11 VEN

12 SAB  

13 DOM

14 LUN

15 MAR

16 MER   

17 GIO

18 VEN

19 SAB  

20 DOM

21 LUN

22 MAR

23 MER   

24 GIO

25 VEN

26 SAB  

27 DOM

28 LUN

29 MAR

30 MER   

## LEGENDA



UMIDO  
ORGANIC WASTE



CARTA  
PAPER



PLASTICA  
PLASTIC



VETRO E LATTA  
GLASS AND CANS



INDIFFERENZIATA  
GENERIC WASTE

ORARIO DI  
ESPOSIZIONE: SEMPRE ENTRO  
LE ORE 6:00

# OTTOBRE

1 GIO

2 VEN

3 SAB  

4 DOM

5 LUN

6 MAR

7 MER   

8 GIO

9 VEN

10 SAB  

11 DOM

12 LUN

13 MAR

14 MER   

15 GIO

16 VEN

17 SAB  

18 DOM

19 LUN

20 MAR

21 MER   

22 GIO

23 VEN

24 SAB  

25 DOM

26 LUN

27 MAR

28 MER   

29 GIO

30 VEN

31 SAB  

## LEGENDA



UMIDO  
ORGANIC WASTE



CARTA  
PAPER



PLASTICA  
PLASTIC



VETRO E LATTA  
GLASS AND CANS



INDIFFERENZIATA  
GENERIC WASTE

ORARIO DI  
ESPOSIZIONE: SEMPRE ENTRO  
LE ORE 6:00

# NOVEMBRE

1 DOM

2 LUN

3 MAR

4 MER   

5 GIO

6 VEN

7 SAB  

8 DOM

9 LUN

10 MAR

11 MER   

12 GIO

13 VEN

14 SAB  

15 DOM

16 LUN

17 MAR

18 MER   

19 GIO

20 VEN

21 SAB  

22 DOM

23 LUN

24 MAR

25 MER   

26 GIO

27 VEN

28 SAB  

29 DOM

30 LUN

## LEGENDA



UMIDO  
ORGANIC WASTE



CARTA  
PAPER



PLASTICA  
PLASTIC



VETRO E LATTA  
GLASS AND CANS



INDIFFERENZIATA  
GENERIC WASTE

ORARIO DI  
ESPOSIZIONE: SEMPRE ENTRO  
LE ORE 6:00

# DICEMBRE

1 MAR

2 MER   

3 GIO

4 VEN

5 SAB  

6 DOM

7 LUN

8 MAR

9 MER   

10 GIO

11 VEN

12 SAB  

13 DOM

14 LUN

15 MAR

16 MER   

17 GIO

18 VEN

19 SAB  

20 DOM

21 LUN

22 MAR

23 MER   

24 GIO

25 VEN

26 SAB  

27 DOM

28 LUN

29 MAR

30 MER   

31 GIO

## LEGENDA



UMIDO  
ORGANIC WASTE



CARTA  
PAPER



PLASTICA  
PLASTIC

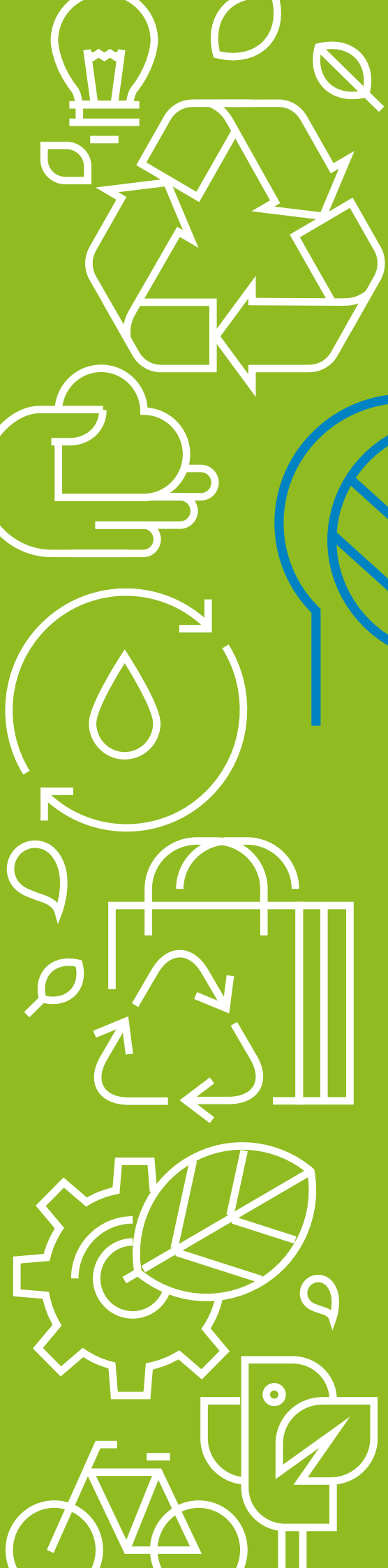


VETRO E LATTA  
GLASS AND CANS



INDIFFERENZIATA  
GENERIC WASTE

ORARIO DI  
ESPOSIZIONE: SEMPRE ENTRO  
LE ORE 6:00



**aspm** | Servizi  
Ambientali

**ASPM SERVIZI AMBIENTALI**

via Cairoli 13 - Soresina (CR)  
tel. 0374 34.18.38

... seguici su

